

内視鏡をご使用のお客様へ

レーザー光源搭載の次世代内視鏡システム  
LASEREO7000システム 発売記念

# システム更新 キャンペーンのご案内

LASEREO

① 中遠景が  
明るいBLI



② 豊富な画像強調  
観察が可能



新機能搭載でご提案内容が充実！

新操作部G7シリーズもご高評を頂いております。  
この機会にご更新ご検討はいかがでしょうか。

今回のキャンペーンは、

■2017年9月末納品分まで

■台数限定！

レーザーが切り拓く、内視鏡の世界。

レーザー光源搭載の次世代内視鏡システム

LASEREO

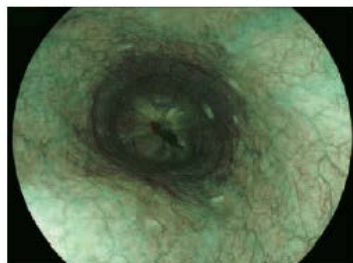
7000システム



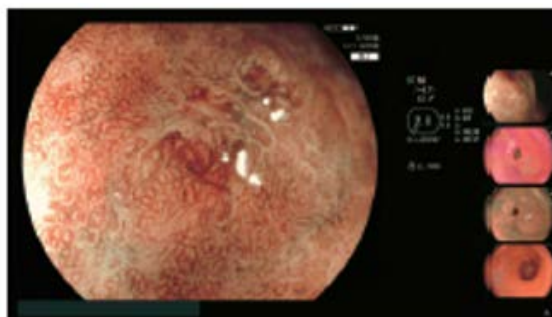
特別価格にてご提供させていただきます。

# レーザー光源搭載の次世代内視鏡システム LASERE07000システム 特徴

## ワイドモニター対応の画面表示



BLI 観察 (Blue LASER Imaging) 



## 外部メモリーへ記録可能

## 中遠景が明るいBLI



目的に適した観察タイプを選択。

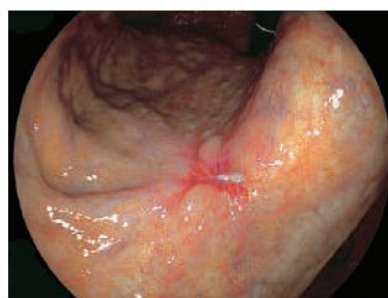
白色光観察から  
LCI観察へ切替えて  
BLI観察の拡大へ  
※一例です



白色光観察



Blue LASER Imaging



Linked Color Imaging

